

Soft
for hands



NL

Handleiding

Bedankt voor het kiezen voor de Soft for Hands Automatische Zeep Dispenser. Deze handleiding zal u instructies geven voor een correct gebruik van de automatische zeep dispenser. Lees de handleiding zorgvuldig voordat u gebruik maakt van dit product. Bewaar deze handleiding goed.

Waarschuwingen!

Om zeepverspilling te voorkomen raden wij u aan om de batterijen te installeren voordat u de zeep tank vult.

- De automatische zeep dispenser is ontworpen om standaard vloeibare zeep te doseren. De vloeibare zeep mag geen harde deeltjes bevatten, bijvoorbeeld peeling korrels. Harde deeltjes kunnen het spuitstuk van de zeep dispenser verstopen.
- Dompel de zeep dispenser niet onder water en was de zeep dispenser ook niet onder de kraan. Zo voorkomt u dat de zeep dispenser defect raakt.
- Plaats de zeep dispenser niet in de afwasmachine.
- Plaats de gevulde zeep dispenser altijd rechtop op een aanrecht.
- Mix geen water met vloeibare zeep.
- Stel de zeep dispenser niet direct bloot aan zonlicht. Hiermee voorkomt u dat de infrarood sensor defect raakt.

Batterij waarschuwingen:

- Gooi de batterijen nooit weg bij het huishoudelijk afval. Recycle of beheer de batterijen als gevaarlijk afval. Lever de batterijen in bij een innamepunt.
- Mix geen oude met nieuwe batterijen. Mix ook geen Alkaline, standaard (Carbon-Zink) of oplaadbare batterijen (Nikkel-Cadmium) batterijen.
- Vervang batterijen als een gelijke set. Alleen batterijen met hetzelfde soortgelijke type worden aanbevolen om te gebruiken.
- Plaats batterijen volgens instructies.
- Lege batterijen moeten onmiddellijk verwijderd worden uit de zeep dispenser. De batterijen moeten gerecycled of weggegooid worden volgens de correcte wet- en regelgeving.

Batterijen:

De zeep dispenser vereist vier(4) AAA batterijen(niet inbegrepen). Het is aan te raden om Alkaline batterijen te gebruiken voor betere prestaties.

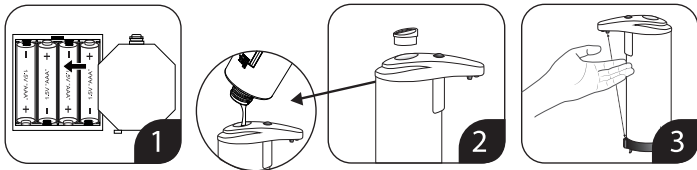
Installatie/Vervangen van batterijen:

1. Draai de zeep dispenser om met de onderkant naar boven om de batterijen te kunnen plaatsen.
2. Open de batterijen compartiment door de deksel te verwijderen.
3. Installeer vier(4) AAA batterijen (Alkaline batterijen worden aanbevolen) in het batterijen compartiment. Plaats de batterijen correct door de minpool van de batterij aan de kant van het springveertje te plaatsen en de pluspool aan de andere kant.
4. Plaats de deksel terug op het batterijen compartiment.

Aanwijzing: Wanneer u voor een langere periode geen gebruik maakt van de zeep dispenser, verwijdert u dan de batterijen uit de zeep dispenser.

Gebruik en werking:

1. Plaats batterijen in het batterijen compartiment, zoals beschreven in het gedeelte hierboven "Installatie/Batterijen vervangen".
2. Open de bovenklep. Ontgrendel de bovenklep door deze tegen de klok in te draaien. Vul de dispenser met vloeibare zeep.
3. Om het apparaat aan te zetten, druk op de aan/uit knop en houd deze 1-2 seconden vast. Doe hetzelfde om het apparaat uit te zetten.
4. Om de hoeveelheid zeep aan te passen, druk de aan/uit knop één keer in.
5. Herhaal stap 4 tot de gewenste hoeveelheid zeep is bereikt.
Er zijn 3 instellingen.
6. Plaats je handen onder de dispenser, het indicator lampje gaat dan rood branden en de zeep komt er automatisch uit.



Soft
for hands



EN

Manual

Thank you for choosing the Soft for Hands Automatic Soap Dispenser. This manual will provide you with directions for the effective operation of the automatic soap dispenser. Please review the manual carefully before operating this product and store in a safe place for future reference.

Warnings! Caution!

To avoid accidental dispensing of liquid, it is suggested to install batteries before filling the dispensing tank.

- The automatic soap dispenser is designed to dispense standard liquid type soap only. The liquid must not contain any solid particles, for example peeling granules. Any solid particles could block the dispensing nozzle.
- To avoid malfunction, do not immerse the dispenser or bottom in water, or wash the dispenser or bottom under a running tap.
- Do not place the dispenser in a dishwasher.
- Always place the soap filled dispenser in an upright position on a level countertop.
- Do not mix water with the liquid soap.
- Do not expose the dispenser to direct sunlight, as it may cause the infrared sensor to malfunction.

Battery warnings:

- Do not dispose the batteries in household waste. Recycle or manage as hazardous waste. Dispose the batteries at a collection point.
- Do not mix old and new batteries. Do not mix Alkaline, standard (Carbon-Zinc), or rechargeable (Nickel-Cadmium) batteries.
- Replace batteries as a simultaneous set. Only batteries of the same or equivalent type as recommended are to be used.
- Insert batteries as indicated with the proper polarity alignment.
- Exhausted batteries should be removed immediately and must be recycled or disposed of properly according to government ordinances and regulations.

Batteries:

The unit requires four(4) AAA size batteries(not included).
It is recommended to use Alkaline batteries for better performance.

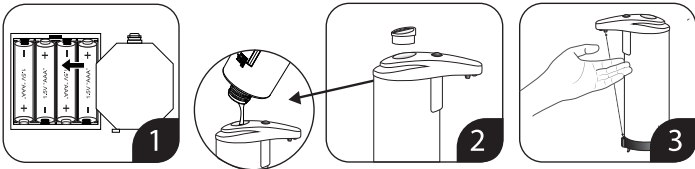
Installations/Change of batteries:

1. Turn over the soap dispenser to expose the battery compartment located at the base of the dispenser.
2. Open the battery compartment by removing the cover, to expose the battery compartment.
3. Install four(4) AAA size batteries (Alkaline batteries are recommended), in the battery compartment as indicated inside the battery compartment making sure to insert the batteries so that the negative of the batteries is touching the spring and the positive of the batteries is on the other end.
4. Close the battery compartment by replacing cover.

Note: if you do not intend to use the dispenser for an extended time, please remove all the batteries from the battery compartment.

Use and operation:

1. Place batteries in the battery compartment as described in the section above "Installation/Change of batteries".
2. Open the top cover. Unlock the top cover by turning it anti-clockwise, fill container with liquid soap.
3. To switch on, press and hold the on/off button for 1-2 seconds and do the same to switch off.
4. To adjust volume of soap dispensed, press on/off button once.
5. Repeat step 4 until the desired soap volume is reached. There are 3 adjustable levels.
6. Place your hands under the soap nozzle, the indicator light will turn red and the soap will be dispensed.



Soft
for hands



FR

Mode d'emploi

Nous vous remercions d'avoir choisi le distributeur automatique de savon Soft for Hands. Ce manuel vous fournira des instructions pour le bon fonctionnement du distributeur automatique de savon. Consultez-le attentivement avant d'utiliser le produit et conservez-le dans un endroit sûr pour référence ultérieure.

Avertissements ! Attention !

Pour éviter l'écoulement accidentel de savon, il est conseillé d'installer les piles avant de remplir le réservoir de distribution.

- Le distributeur automatique de savon est conçu pour dispenser uniquement du savon de type liquide. Le liquide ne doit pas contenir de particules solides, par exemple des granules d'exfoliant. Les particules solides pourraient bloquer la buse de distribution.
- Pour éviter tout dysfonctionnement, n'immergez pas le distributeur ou sa base dans l'eau, ne lavez pas le distributeur ou sa base sous un robinet.
- Ne placez pas le distributeur dans un lave-vaisselle.
- Placez toujours le distributeur rempli de savon dans une position verticale sur une surface horizontale.
- N'ajoutez pas d'eau dans le savon liquide.
- N'exposez pas le distributeur à la lumière directe du soleil, car cela pourrait provoquer un dysfonctionnement du capteur infrarouge.

AVERTISSEMENTS AU SUJET DES PILES:

- Ne jetez pas les piles dans les ordures ménagères. Recyclez-les ou traitez-les comme des déchets dangereux. Déposez les piles à un point de collecte.
- Ne mélangez pas des piles anciennes et des nouvelles. Ne mélangez pas des piles alcalines avec des piles standards (carbone-zinc) et/ou des piles rechargeables (nickel-cadmium).
- Remplacez les piles en un ensemble simultané. Seules les piles de même type ou de type équivalent, comme recommandé, doivent être utilisées.
- Insérez les piles comme indiqué avec l'alignement de polarité approprié.
- Les piles déchargées doivent être retirées immédiatement et être recyclées ou éliminées correctement, conformément aux ordonnances et aux règlements du gouvernement.

Piles:

L'appareil nécessite quatre (4) piles AAA (non fournies). Il est recommandé d'utiliser des piles alcalines pour une meilleure performance.

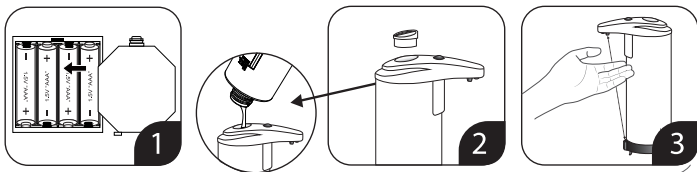
Installations / Remplacement des piles:

1. Retournez le distributeur de savon pour accéder au compartiment à piles situé à la base du distributeur.
2. Ouvrez le compartiment à piles en retirant le couvercle.
3. Installez quatre (4) piles AAA (les piles alcalines sont recommandées) dans le compartiment à piles, comme indiqué, en veillant à placer le pôle négatif des piles contre le ressort et le pôle positif à l'autre extrémité.
4. Fermez le compartiment à piles en remplaçant le couvercle.

Remarque: si vous n'avez pas l'intention d'utiliser le distributeur pendant une période prolongée, retirez toutes les piles du compartiment à piles.

Utilisation et fonctionnement:

1. Insérez les piles dans le compartiment à piles comme décrit dans la section ci-dessus 'Installation / Remplacement des piles'.
2. Ouvrez le capot supérieur. Déverrouillez le capot supérieur en le tournant dans le sens antihoraire. Remplissez le réservoir avec de savon liquide.
3. Pour allumer l'appareil, maintenez le bouton marche/arrêt sur le dessus enfoncé pendant 1 à 2 secondes. Faites de même pour éteindre l'appareil.
4. Pour régler la quantité de savon, appuyez une fois sur le bouton marche/arrêt.
5. Répétez l'étape 4 jusqu'à ce que la quantité de savon souhaitée soit atteinte. Il y a 3 réglages.
6. Placez vos mains sous le distributeur, le voyant lumineux deviendra rouge et le savon sortira automatiquement.



Soft
for hands



DE

Betriebsanleitung

Vielen Dank, dass Sie sich für den automatischen Seifenspender, der sanft zu den Händen ist, entschieden haben. Dieses Handbuch dient als Anleitung für den ordnungsgemäßen Betrieb des automatischen Seifenspenders. Bitte lesen Sie das Handbuch sorgfältig durch, bevor Sie dieses Produkt in Betrieb nehmen und bewahren Sie es an einem sicheren Ort auf.

Warnungen! Vorsicht!

Zur Vermeidung von unbeabsichtigtem Auslaufen von Flüssigkeit, ist es empfehlenswert, die Batterien vor dem Befüllen des Dosierbehälters einzulegen.

- Der automatische Seifenspender wurde so entwickelt, dass er nur standardmäßige Flüssigseife ausgeben kann. Die Flüssigkeit darf keine festen Bestandteile enthalten, wie z. B. Peeling-Granulate. Feste Teilchen könnten die Abgabedüse blockieren.
- Zur Vermeidung von Fehlfunktionen, tauchen Sie den Spender nicht in Wasser und reinigen Sie ihn oder seinen Boden nicht unter einem laufenden Wasserhahn.
- Waschen Sie den Seifenspender nicht in einer Spülmaschine.
- Stellen Sie den mit Seife gefüllten Spender immer auf eine ebene Arbeitsplatte in eine aufrechte Position.
- Vermischen Sie kein Wasser mit der Flüssigseife.
- Setzen Sie den Spender nicht direktem Sonnenlicht aus, da sonst im Infrarotsensor eine Fehlfunktion auftreten kann.

Batteriewarnungen:

- Entsorgen Sie die Batterien nicht im Hausmüll. Behandeln oder Recyclen Sie sie als gefährlichen Abfall. Entsorgen Sie die Batterien an einer Sammelstelle.
- Niemals alte und neue Batterien miteinander vermengen. Verwenden Sie nicht gleichzeitig Alkali-, Standard- (Zink-Kohle-) oder wiederaufladbare (Nickel-Cadmium-) Batterien.
- Ersetzen Sie die Batterien in einem Satz. Stets Batterien desselben oder gleichwertigen Typs wie empfohlen verwenden.
- Legen Sie die Batterien wie angegeben mit der richtigen Polaritäts-Ausrichtung ein.
- Ausgeschöpfte Batterien sollten sofort entfernt werden und müssen

entsprechend den Regierungsverordnungen und Vorschriften ordnungsgemäß recycelt oder entsorgt werden.

Batterien:

Das Gerät benötigt vier (4) AAA-Batterien (nicht im Lieferumfang enthalten). Für eine bessere Leistung wird der Einsatz von Alkali-Batterien empfohlen.

Einsatz/Wechsel der Batterien:

1. Stellen Sie den Seifenspender auf den Kopf, um auf das am Boden befindliche Batteriefach zuzugreifen.
2. Öffnen Sie das Batteriefach, indem Sie die Abdeckung entfernen.
3. Legen Sie wie im Batteriefach angegeben vier (4) AAA-Batterien (es werden Alkali-Batterien empfohlen) ins Batteriefach ein und achten Sie darauf, dass die Batterien so eingelegt wurden, dass die negative Seite der Batterien die Feder berührt und sich die positive Seite der Batterien am anderen Ende befindet.
4. Schließen Sie das Batteriefach mit dem Batteriefachdeckel.

Hinweis: Wenn Sie den Spender über eine längere Zeit außer Betrieb nehmen, entnehmen Sie bitte alle Batterien aus dem Batteriefach.

Verwendung und Bedienung:

1. Legen Sie die Batterien in das Batteriefach ein, wie im Abschnitt „Einlegen / Auswechseln der Batterien“ beschrieben.
2. Öffnen Sie die obere Abdeckung. Entriegeln Sie die obere Abdeckung, indem Sie sie gegen den Uhrzeigersinn drehen. Füllen Sie den Behälter mit Flüssigseife.
3. Halten Sie zum Einschalten die Ein- / Aus-Taste 1-2 Sekunden lang gedrückt und machen Sie dasselbe, um sie auszuschalten.
4. Um die Menge der abgegebenen Seife anzupassen, drücken Sie einmal die Ein- / Aus-Taste.
5. Wiederholen Sie Schritt 4 bis zum gewünschten Seifenvolumen. Es gibt 3 einstellbare Stufen.
6. Legen Sie Ihre Hände unter die Seifendüse, die Anzeigelampe leuchtet rot und die Seife wird abgegeben.

