

SILVERGEAR TV DONGLE

WIRELESS STREAM & CAST WIFI



MANUAL / HANDLEIDING

EN

Thank you for buying our wireless receiver. Carefully read the manual to get a comprehensive understanding of the wireless display receiver (dongle) and enjoy all the functions as well as an easy operation.

The wireless receiver is mainly used to cast from smaller screens to big screens. It can synchronously push videos, music, photos, presentations, documents and games to your TV or projector. It's suitable for home entertainment, business meetings, education, training and much more. Pictures in this manual are just for reference, because of changes to the product, they might differ slightly from the real product.

System requirements

iOS	iOS (all)
Android	Android 4.2 model with 1GB RAM +
Windows	Windows 8.1+
MAC	MAC 10.8+

1. Connecting devices

1.1 Plug the dongle into the TV's HDMI interface and set the source to the corresponding one.



1.2 Plug the USB into the TV USB port or use an external power adapter (5V/1A or 5V/2A) and connect to a power source.

1.3 The interface of the dongle will appear on the TV/projector. There are two modes available: Miracast and DLNA (see image)



DLNA/Airplay/Airmirror mode

Miracast mode

2. Notice

- Unplug the USB power cable to save electricity when the dongle is not in use.
- Make sure the dongle and mobile device are in range of each other in order to have the best connection.
- Make sure that the WIFI signal between the devices is strong enough.

3. iOS devices setting guide

- Press the mode button of the dongle and switch to "DLNA/Airplay/Airmirror mode".
- Screen mirroring settings for playing local content
 - Open WIFI on your iOS device, search and connect to "Dongle SSID" (default password: 12345678).
 - Open the control centre and select "Screen mirroring" to mirror your iOS device's small screen to the big screen of the TV/projector. Local photos and videos can be played.



3.3 Connect dongle to your home WIFI router for playing online content

- Connect the iOS device to "Dongle SSID" with the default password.
- Use the iOS web browser (Safari) to open 192.168.49.1 (or scan the QR code on the screen, works the same), to enter the setting page of dongle. Click the WIFI icon, choose the available WIFI in your home/office, and insert the correct password, then the dongle connects to the WIFI router. (Tips: use visible WIFI SSID please, hidden SSID may not connect properly.)



3.3.3 After connecting to the router, the name of the WIFI SSID will also appear on the TV screen. Once you succeed in connecting the router, next time, when you boot up the dongle, it will automatically connect.

3.3.4 iOS device connects to the same WIFI SSID as the dongle connects, in this case, the iOS device and dongle are in the same WIFI environment. Notice: This method is convenient, as long as the iOS device connects the router, you could airplay to browser online video/music.

3.4 Airplay settings

- Open the music/video app (YouTube, Netflix) with the (airplay function) in the iOS device, choose music or videos, and you can airplay them on the TV/projector.
- After that, you could run the player in the background and still do other things on your phone (like calling, texting, playing games, etc.). These won't influence the movies/music playing.

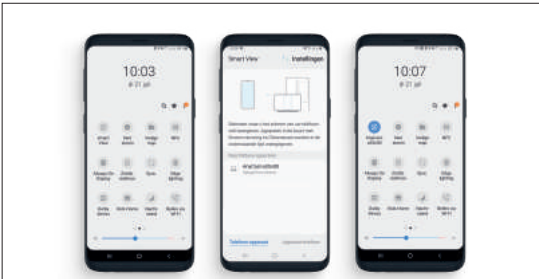
3.5 Screen mirroring

3.5.1 Open the control centre and select "Screen mirroring" to mirror your iOS device's small screen to the big screen of TV/projector. With internet connection on your iOS device, not only local content but also music/video apps can be played on the big screen. (Spotify, Tiktok, Game App, etc.)

4. Android device setting guide

4.1 Miracast mode setting

- Press the dongle mode button to switch to the "Miracast mode"
- In Android device, open the notifications tray by swiping down from the top of the screen to see the quick setting buttons, then go to screenshare menu to select dongle SSID and connect directly as below: (you do not need to connect as normal WIFI SSID and password, do not use WIFI-Direct connect either)



4.1.3 Phones from different brands can have a different menu and a different name of screenshare mode. Here's a list of the most used modes: Smart View (for Samsung), Wireless Display (Huawei), WIFI Display, WLAN Display, Allshare Display, Allshare Cast.

4.2 DLNA mode settings

- Press the mode button of the dongle and switch to "DLNA/Airplay/Airmirror mode".
- Connect the dongle to the home/office WIFI router if you want to enjoy online videos. Make sure you have a working internet connection.

5. Windows devices setting guide

5.1 Make sure your Windows laptop supports Miracast. To check this, go to step 6.



5.2 Go to "System settings".

5.3 Go to "Computer and device", click "Devices" to add the device.



5.4 The system will automatically search dongle SSID abc123. Select it and wait for the connection.

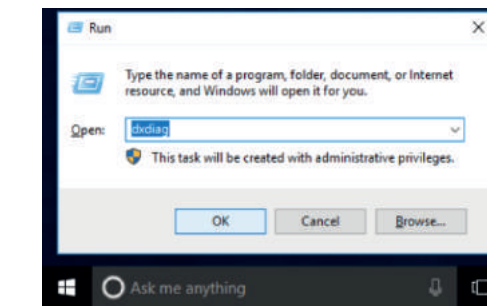


5.5 Now the Miracast connection is successful and you can start to mirror your laptop screen on the TV or projector via the dongle.

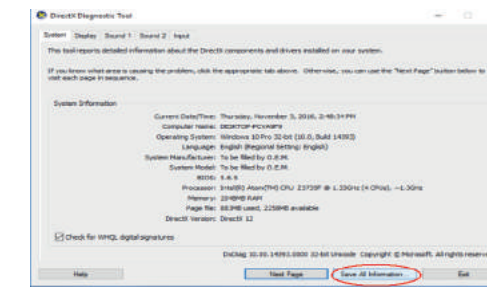


6. The method to check if your Windows laptop supports Miracast

6.1 Press the Windows key (the key with the logo) and R button together, there will be a popup screen of "Run". Enter "dxdiag" and click "OK", to open "DirectX Diagnostic Tool"

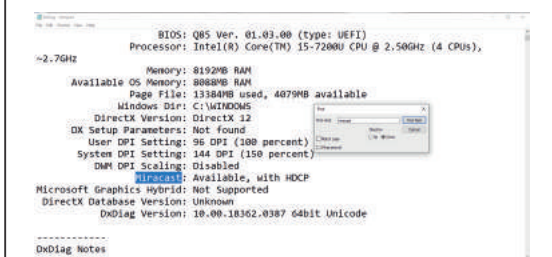


6.2 Click and save the page of DirectX diagnostic tools, as follows:



6.3 Save the information.

6.4 Open Dxdiag.txt with Notepad and search for Miracast, you will find out if your laptop supports Miracast. If it does, it shows in this file: "Miracast: Available"



Disposing of the product

Dispose the product and the packaging materials in accordance with current local regulations. Packaging materials such as foil bags are not suitable to be given to children.



Dispose the products and the packaging in an environmentally friendly manner.

NL

Bedankt voor het aanschaffen van onze dongle. Lees deze handleiding zorgvuldig door om de dongle goed te begrijpen en alle functies eenvoudig te kunnen gebruiken.

De dongle is hoofdzakelijk bedoeld om beelden van kleinere schermen naar grotere schermen te casten (zenden). Het apparaat kan video's, muziek, foto's, presentaties, documenten en games naar je TV of projector zenden. De dongle is geschikt om bijvoorbeeld een thuisbioscoop mee te creëren, maar ook voor meetings, onderwijs, trainingen en nog veel meer. Afbeeldingen in deze handleiding zijn alleen ter referentie. Door veranderingen aan het product kunnen de afbeeldingen verschillen van het daadwerkelijke product.

iOS	iOS (alle)
Android	Android 4.2 model met 1GB RAM +
Windows	Windows 8.1+
MAC	MAC 10.8+

1. Apparaten verbinden

1.1 Steek de dongle in de HDMI-ingang van je televisie en zet de bron (source) op het juiste externe kanaal.



1.2 Steek de USB-kabel in de USB-poort van de TV of gebruik een externe adapter (5V/1A of 5V/2A) en verbind deze met een ander apparaat.

1.3 Het menu van de dongle verschijnt op de TV. Er zijn twee mogelijkheden: Miracast en DLNA (zie afbeelding)



DLNA/Airplay/Airmirror-modus

Miracast-modus

2. Belangrijk

- Koppel de USB-kabel los wanneer de dongle niet in gebruik is. Zo bespaar je elektriciteit.
- Zorg ervoor dat de dongle en het mobiele apparaat bij elkaar in de buurt zijn om een goede verbinding te hebben.
- Zorg ervoor dat het WiFi-sigitaal tussen de apparaten sterk genoeg is.

3. iOS-apparaten instellen

- Druk op het knopje aan de onderzijde van de dongle en schakel over naar "DLNA/Airplay/Airmirror mode".
- Instellingen om scherm te delen
 - Open de WiFi-instellingen van je iOS-apparaat. Zoek en verbind met "dongle SSID" (standaardwachtwoord: 12345678).
 - Open het bedieningspaneel (door van onderaan het scherm naar boven te vegen) en selecteer "Synchrone weergave" om beeld van het kleine scherm van je iOS-apparaat naar een groter scherm van een TV of projector te zenden.



3.3 Dongle verbinden met je WiFi-router om online materiaal af te spelen

- Verbind je iOS-apparaat met het "dongle SSID"-netwerk en voer het standaardwachtwoord in.
- Open de iOS-internetbrowser (Safari) en voer in de adresbalk 192.168.49.1 in (of scan de QR-code op het scherm). Klik op het WIFI-icoon, selecteer het juiste thuis- of kantoor netwerk en voer het juiste wachtwoord in om de dongle te verbinden met de WiFi-router. (Tip: gebruik een zichtbare SSID, verborgen SSID's genereren mogelijk een minder goede verbinding.)



- Nadat je de dongle met de router verbonden hebt, verschijnt de WiFi-SSID-naam op het TV-scherm. Bovenstaande handelingen hoef je slechts eenmalig uit te voeren. Als je eenmaal een keer bent verbonden, zal dat de daaropvolgende keren automatisch gebeuren wanneer je de dongle aanzet.
- Je iOS-apparaat verbindt met dezelfde WiFi-SSID als je dongle. Omdat zowel iOS-apparaat als dongle op dat moment in dezelfde WiFi-omgeving zijn, is het eenvoudig om online materiaal af te spelen zolang je met de router verbonden bent.

3.4 Instellingen Airplay

- Open de muziek- of video-app van je keuze (Netflix, YouTube), schakel de Airplay-functie in, kies de muziek of het beeld dat je wilt afspelen. Video's, muziek of afbeeldingen worden vervolgens naar de TV of projector gezonden.
- Je kunt alle apps op je telefoon gewoon blijven gebruiken, terwijl je videos, films of muziek afspelt met de Airplay-functie.

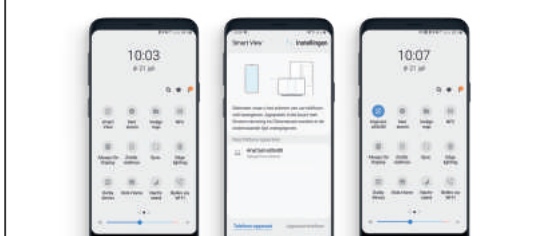
3.5 Synchrone weergave

3.5.1 Open het bedieningspaneel (door van onderaan het scherm naar boven te vegen) en selecteer "Synchrone weergave" om beeld van het kleine scherm van je iOS-apparaat naar een groter scherm van een TV of projector te zenden. Zolang je internetverbinding hebt op je iOS-apparaat, kun je niet alleen lokale content zenden, maar ook online materiaal vanuit apps zoals Tiktok, Spotify en game-apps.

4. Android-apparaten instellen

4.1 Miracast-instellingen

4.1.1 Druk op het knopje aan de onderzijde van de dongle om naar Miracast-modus te schakelen.



4.1.2 Veeg van boven naar beneden op het startscherm en ga naar "Draadloze projectie". Selecteer "dongle SSID" en verbind zoals aangegeven op de afbeelding. (Je hoeft niet nogmaals met WiFi en een wachtwoord of WiFi-Direct te verbinden.)

4.1.3 Telefoons van andere merken kunnen andere menu-instellingen en andere benamingen hebben voor de functionaliteit om het scherm te delen. De benamingen zijn als volgt: Samsung: Smart View, Huawei: Draadloze projectie, WiFi-benamingen: WiFi Display, WLAN Display, Allshare Display, Allshare Cast.

4.2 DLNA-instellingen

- Druk op het knopje aan de onderzijde van de dongle en schakel naar "DLNA/Airplay/Airmirror-modus".
- Verbind de dongle met het thuis- of kantoor netwerk als je online wilt casten. Zorg ervoor dat je een werkende internetverbinding hebt.

5. Windows instellen

5.1 Zorg ervoor dat je werkt met een Windows-laptop die Miracast ondersteunt. Hoe je dat controleert, wordt in stap 6 beschreven.



5.2 Ga naar "Instellingen".

5.3 Ga naar "Apparaten" en klik op "Apparaat toevoegen". Klik indien nodig vervolgens op "Alle overige apparaten" om een DLNA-verbinding tot stand te brengen.



5.4 Het systeem zal automatisch beginnen met het zoeken naar een beschikbaar apparaat. Wanneer "dongle SSID abc123" gevonden is, selecteer deze en wacht op verbinding.

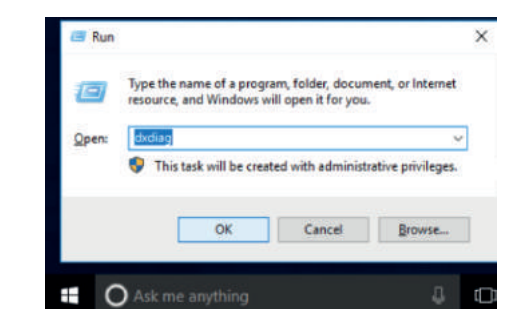


5.5 De Miracast-verbinding is nu geslaagd. Je kunt je laptopscherm via de dongle delen met een TV of projector.

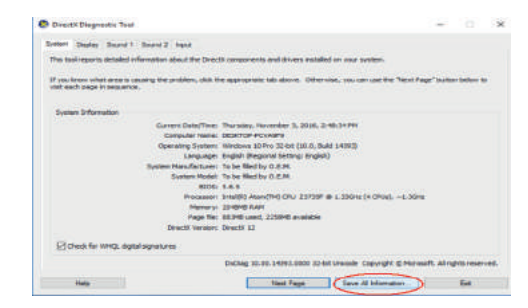


6. Controleren of je Windows-laptop Miracast ondersteunt

6.1 Druk met de rechtermuisknop op het Windows-Logo onderin je scherm. Klik op "Uitvoeren". Voer "dxdiag" in en klik op "OK" om het diagnostisch hulpprogramma voor DirectX te openen.

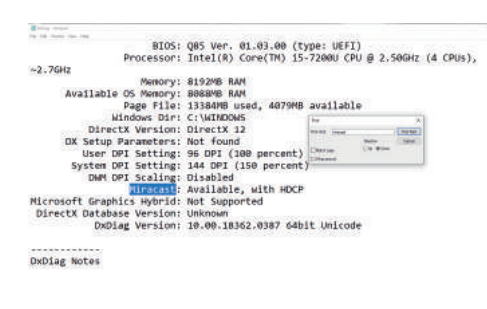


6.2 Klik op "Alle gegevens opslaan".



6.3 Sla de verzamelde gegevens op.

6.4 Open Dxdiag.txt in Klafblok en zoek naar Miracast om te controleren of jouw Laptop Miracast ondersteunt. Als dat het geval is, zal je in dit scherm zien: "Miracast: Available".



Dit product weggooien

Gooi dit product en de verpakking weg volgens de meest recente lokale regelgeving. Verpakkingsmateriaal is niet geschikt om aan kinderen te geven.



Gooi het product en het verpakkingsmateriaal weg op een milieuvriendelijke manier.

Quality Gear
For Everyone
www.silvergear.eu



Overschiestraat 63
1062 XD Amsterdam
The Netherlands
info@silvergear.eu



Art. no.: 1899 Batch no.: 20A-44
Made in China